



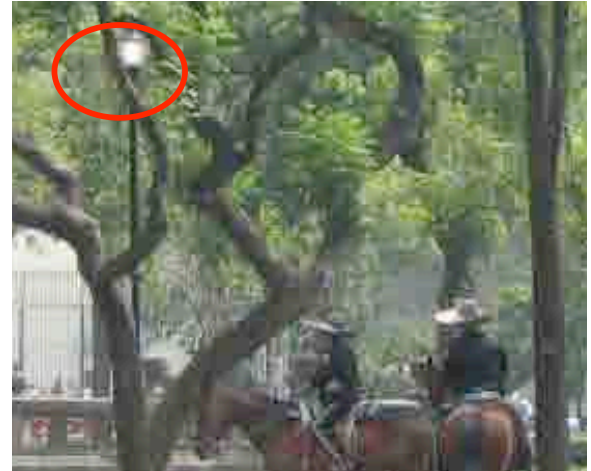
El concepto de seguridad en la Alameda central

Ubicada en la Delegación Cuauhtémoc la alameda central es el parque público más antiguo de la Ciudad de México y uno de los lugares de esparcimiento más entrañables para los habitantes de la urbe, por lo cual la seguridad se convierte en un tema importante.

- **Poda de vegetación:** la vegetación en la alameda presenta cierto grado de vulnerabilidad ante los cambios inusuales de temperatura y humedad causados por los impactos urbanos, aglomeraciones y contaminación del suelo, para lo cual se ha implementado una serie de dictámenes Técnicos por parte de la Procuraduría ambiental y del Ordenamiento Territorial del D.F. evaluando los organismos arbóreos, que no presenten inclinación del tronco, raíces expuestas en demasía, cavidades y grietas presentes en un 40% del tronco y ramas, necrosis en la madera, anclaje débil y hongos en su base, en resumen que presente una estructura estable
- Una estructura poco estable de los arboles los hace poco resistentes a los efectos del viento generando peligro para los transeúntes.



- **El alumbrado público** se introdujo en 1868, para el año 2005 se modificó este tipo de cableado por postes para convertirlo en cableado subterráneo para garantizar la seguridad de los visitantes nocturnos.



• Pasillos seguros

La Asamblea Legislativa exhortó a las autoridades capitalinas a rescatar la alameda, el Deleg. De la Cuauhtémoc, notificó la reubicación de 375 ambulantes de la Alameda Central, sólo permanecerán comerciantes como globeros, algodóneros de azúcar y eloteros, el 70 por ciento del área total de los pasillos y alrededores de las fuentes era ocupado por el comercio ambulante, despejando los pasillos para la libre circulación.





- **Seguridad y temporalidad**

La vigilancia se realiza todos los días con mayor cuidado por las noches, garantizando la seguridad y diversión de las familias

- **Policía montada**

El ex jefe de Gobierno del DF Andrés Manuel López Obrador colabora con la iniciativa privada y contratan a 40 elementos de policía montada quienes llevaran vestimenta de charro, con 30 caballos de raza azteca y criollos se encargarán de labores de seguridad y orientación a visitantes y tendrán conocimientos de idioma ingles.



- **Inseguridad en la alameda**

Las principales faltas cometidas son por ingerir bebidas alcohólicas, inhalar sustancias tóxicas y orinar.

- **Percepción de seguridad**

La incidencia delictiva en la Alameda Central mantiene el nivel más bajo en los últimos años, la policía representa un símbolo de seguridad para nosotros los visitantes, comerciantes y habitantes.



- **Unidad Tormenta**

Mantener un arbolado podado y el constante desazolve del alcantarillado prevé inundaciones en la zona evitando daños a la circulación y a los peatones.





Cuidado del ambiente y los ecosistemas terrestres cumplen importantes servicios eco sistémicos, el suelo contribuye indirectamente a modular temperatura y humedad, lo cual mejora la calidad del aire favoreciendo la calidad de vida



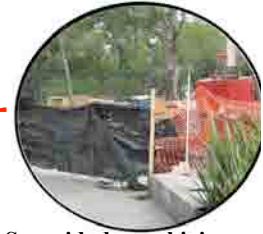
Rehabilitación de vegetación: Mantener un equilibrio en la vegetación urbana y en los procesos ecológicos – naturales permiten la libre circulación del aire evitando que las ramas puedan colapsar sobre la gente.



Seguridad pública: policía montada quienes llevaran vestimenta de charro, con 30 caballos de raza azteca se encargarán de labores de seguridad y orientación a visitantes



La cooperación y coordinación de las diversas dependencias encargadas de la seguridad es un tema fundamental los días 28 de cada mes y los fines de semana en la cercanía con la iglesia de san Hipólito al presentarse un peregrinaje de feligresas, participando la Secretaría de Gobierno del Distrito Federal, secretaria de Seguridad Pública con unidades móviles, ERUM servicios médicos, Protección Civil y la Procuraduría



Seguridad e higiene: Durante los trabajos de mejoramiento de imagen urbana la correcta señalización de las áreas de trabajo y su limpieza evitan que los peatones circulen por esas áreas evitando accidentes



Se han señalado con amarillo los pasos peatonales



Seguridad Vial: señalamientos peatonales correctamente marcados, colocación y coordinación de semáforos y la presencia de policías de tránsito



La Secretaría de Seguridad Pública: participa en el retiro de vendedores ambulantes dentro y fuera en las calles que rodean la alameda permitiendo una circulación libre evitando accidentes problemas

